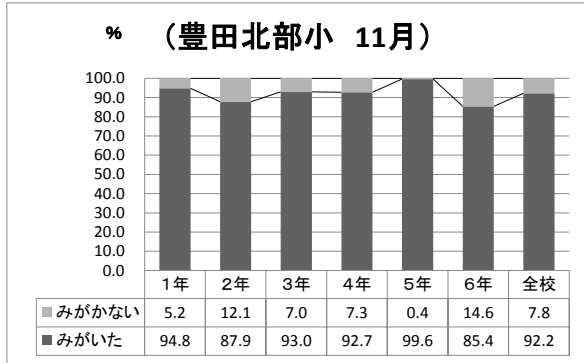
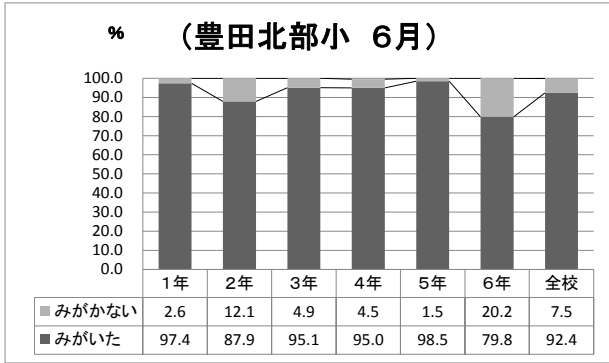
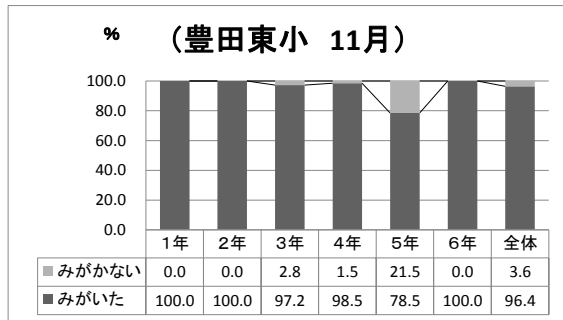
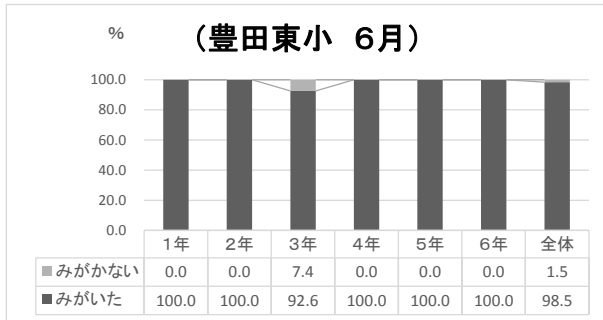


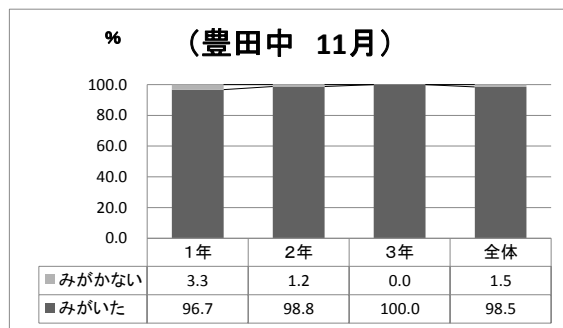
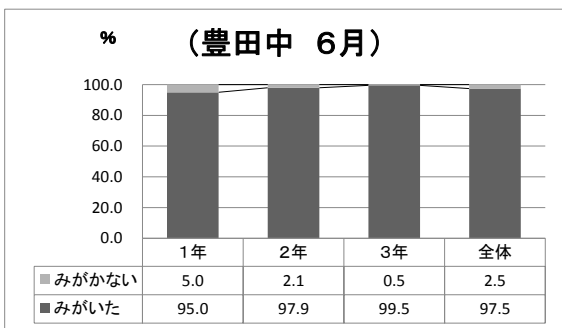

  
**平成29年度 ながふじ学府の給食後の歯みがき調査結果**
  

昼食後の歯みがきは、学年によって取り組みにばらつきがみられます。5年、6年は1回目と比較すると少し改善がみられました。夕食後の歯みがきはできている子が多いのですが、昼は声をかけないとできないお子さんもみられます。歯みがきの習慣化に向けて御家庭での御協力をお願いいたします。



給食後の歯みがきが、習慣化している児童が増えています。「食後の歯みがきが出来る児童100%」をめざしていきたいと思いますので、御家庭におかれましても、是非声かけをお願いします。



大半の生徒が給食後に歯みがきをしています。歯ブラシを細かく動かして1～2本ずつ歯をみがいたり、歯ブラシをいろいろな方向から当て、ブラシの部分を上手に使うて歯をみがいたり、歯垢を除去したり、自分の歯に合ったみがき方をしたりすることができるように指導してまいります。

**「早期治療」と「食後の歯みがき習慣の定着」**  
**につきまして、御協力をよろしくお願いいたします。**